

# SIRIO I



**D**iseño de tres dormitorios, dos baños con varias opciones para zona de comer o de relax, tanto en el interior como en el exterior de la vivienda, y con una amplia pérgola en una de estas zonas. Salón independiente y cocina/comedor. Las dos terrazas en la primera planta tienen acceso directo desde el dormitorio.

**T**hree bedroom, two bathroom design with several options of where to eat or relax both inside and outdoors and with a large pergola over one area. Separate from the lounge is an open plan kitchen-dining room. Twin terraces on the first floor lead off from the unusually designed bedroom suite.

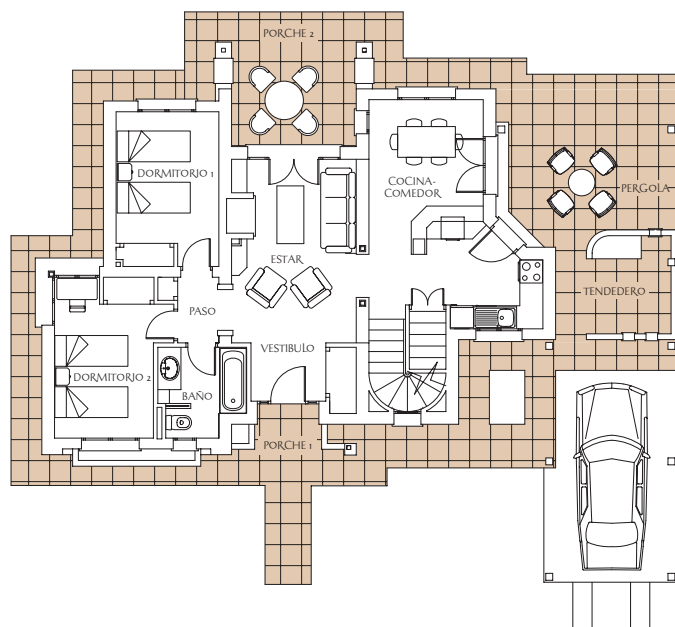
**D**esign mit drei Schlaf- und zwei Badezimmern und verschiedenen Möglichkeiten zum Essen oder Entspannen, sowohl drinnen wie draußen, und mit einer großen Pergola über einem Abschnitt. Von der Lounge getrennt gibt es eine offene Raumgestaltung für Küche und Esszimmer. Von der ungewöhnlich gestalteten Schlafzimmer-Suite gelangt man auf Zwillingsterrassen im Obergeschoss.



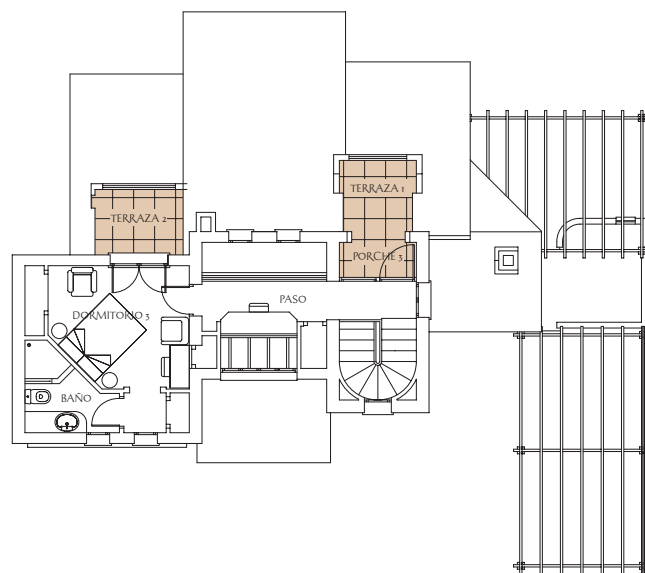
HACIENDA DEL ALAMO

FUENTE ALAMO • MURCIA

# SIRIO I



PLANTA BAJA



PLANTA ALTA

PLANTA BAJA	GROUND FLOOR	ERDGESCHOSS	M <sup>2</sup>
Vestibulo	Entrance hall	Diele	4.05
Cocina-comedor	Kitchen-diner	Essküche	20.00
Dispensa	Utility room	Hauswirtschaftsraum	1.05
Estar	living room	Wohnzimmer	17.05
Dormitorio 1	Bedroom 1	Schlafzimmer 1	10.75
Dormitorio 2	Bedroom 2	Schlafzimmer 2	11.30
Baño 1	Bathroom 1	Badezimmer 1	4.80
PLANTA ALTA	FIRST FLOOR	ERSTERSTOCK	M <sup>2</sup>
Dormitorio 3	Bedroom 3	Schlafzimmer 3	13.80
Baño 2	Bathroom 2	Badezimmer 2	4.25

