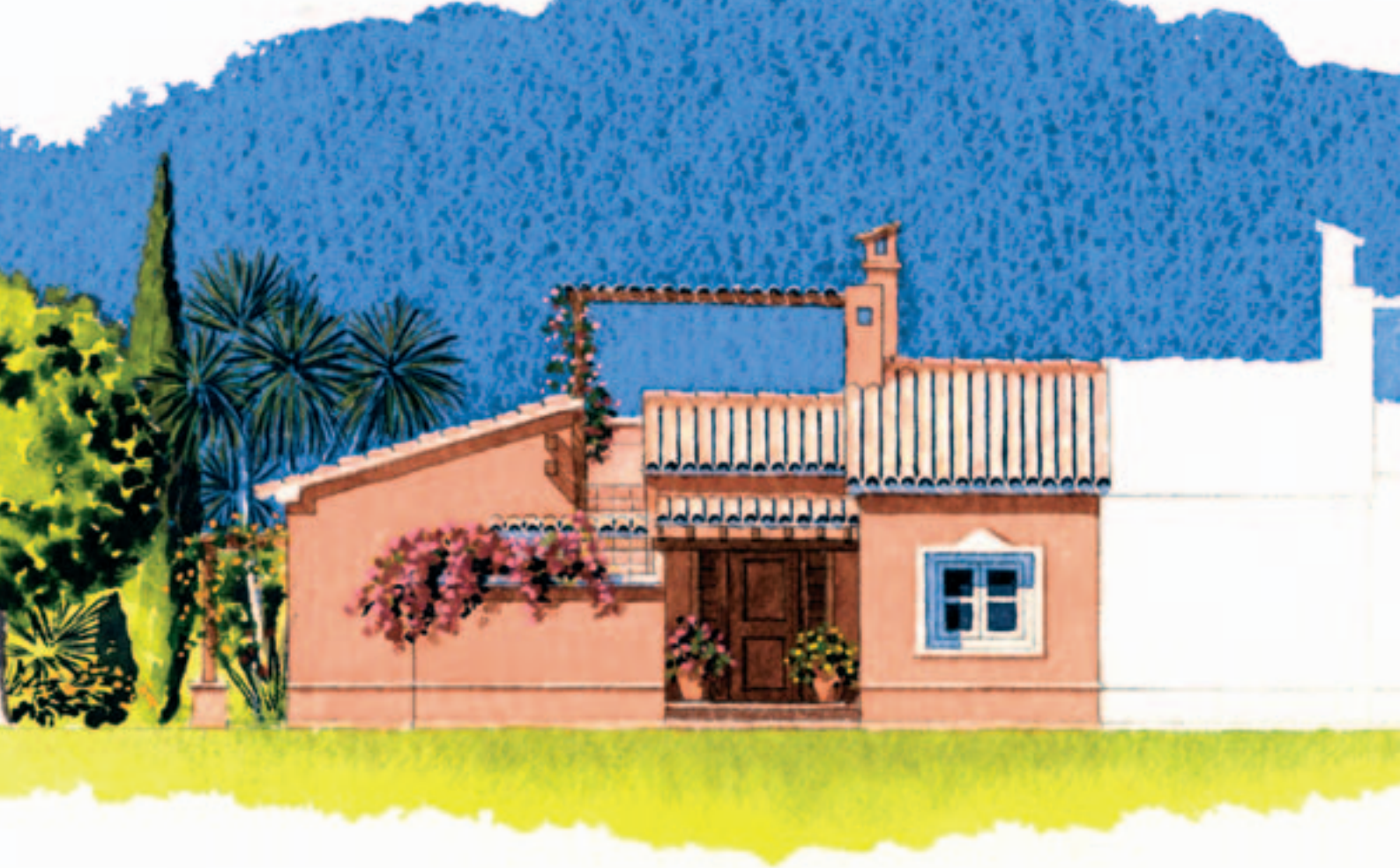


CORAL IV^E



La versión 4E de la casa tipo Coral, es una casa adosada por solamente uno de sus lados. Aunque es una vivienda de dos dormitorios y dos baños, es más amplia al ser de doble aspecto. Ambos dormitorios tienen su propio cuarto de baño y el salón/comedor en plan abierto conecta con dos terrazas. Una escalera exterior comunica con un solarium parcialmente cubierto que también tiene pérgola.

The 4E version of our Coral townhouse is an end of terrace design. Whilst still a two bedroom, two bathroom layout, there is considerably more space due to the double aspect. Both bedrooms have en suite bathrooms and the open plan living and dining room area leads on to two terraces. Outdoor steps lead to the partly covered sundeck that also has a pergola.

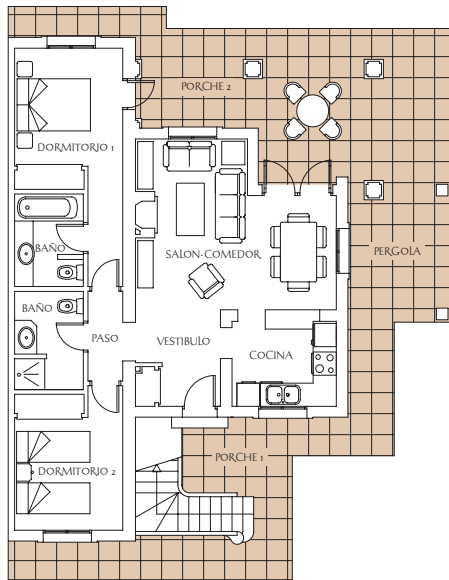
Die 4E Version unseres Coral Stadthauses hat ein nicht angrenzendes Terrassen-Design. Obwohl es immer noch ein Grundriss mit zwei Schlaf- und zwei Badezimmern ist, gibt es wegen des Doppel-Aspekts wesentlich mehr Raum. Beide Schlafzimmer haben ein eigenes Bad und über den offenen Wohn-/Essbereich gelangt man auf zwei Terrassen. Außentreppe führen auf das Sonnendeck, das ebenfalls teilweise von einer Pergola abgedeckt wird.



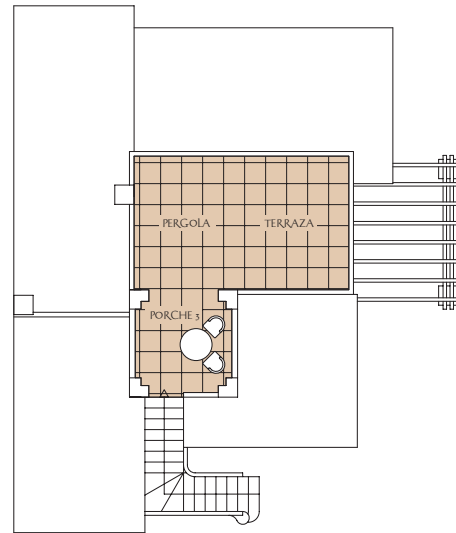
HACIENDA DEL ALAMO

FUENTE ALAMO • MURCIA

CORAL IV^E



PLANTA BAJA



PLANTA ALTA

PLANTA BAJA	GROUND FLOOR	ERDGESCHOSS	M ²
Vestibulo	Entrance hall	Diele	5.50
Salon-comedor	Living-dining room	Wohn-/Esszimmer	19.65
Cocina	Kitchen	Wohnzimmer	5.95
Dormitorio 1	Bedroom 1	Schlafzimmer 1	12.50
Dormitorio 2	Bedroom 2	Schlafzimmer 2	10.05
Baño 1	Bathroom 1	Badezimmer 1	4.25
Baño 2	Bathroom 2	Bathroom 2	4.50

