

CORAL IV



La casa tipo Coral 4 es una vivienda adosada de dos dormitorios y dos baños donde el dormitorio principal comunica directamente con una terraza cubierta. La distribución de la planta baja en plan abierto consiste de salón/comedor, cocina y vestíbulo. Las escaleras que suben desde la pequeña terraza cerrada, comunican con la primera planta donde hay un solarium parcialmente cubierto con pérgola.

A two bedroom, two bathroom townhouse with the main bedroom leading out directly onto a covered terrace. The open plan ground floor comprises of a living/dining room, kitchen and entrance hall. Accessed by steps up from the small, enclosed terrace, the first floor is a walled 'sundeck' partly covered with a pergola.

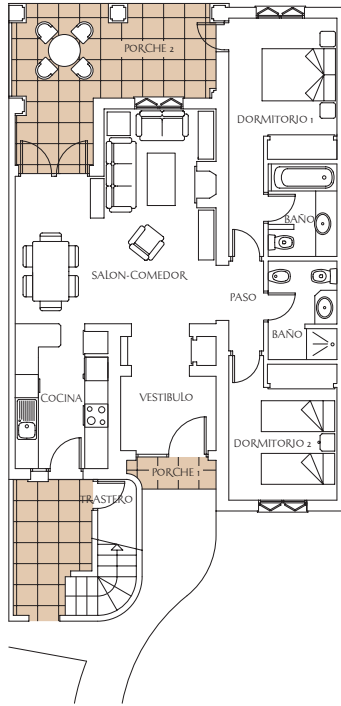
Coral 4 ist ein Stadthaus mit zwei Schlaf- und zwei Badezimmern, bei dem das Hauptschlafzimmer direkt auf eine überdachte Terrasse führt. Das offen gestaltete Erdgeschoss besteht aus einem Wohn-/Esszimmer, Küche und Eingangshalle. Von einer kleinen, inliegenden Terrasse erreicht man über Treppen das Obergeschoss, ein ummauertes „Sonnendeck“, das teilweise von einer Pergola abgedeckt wird.



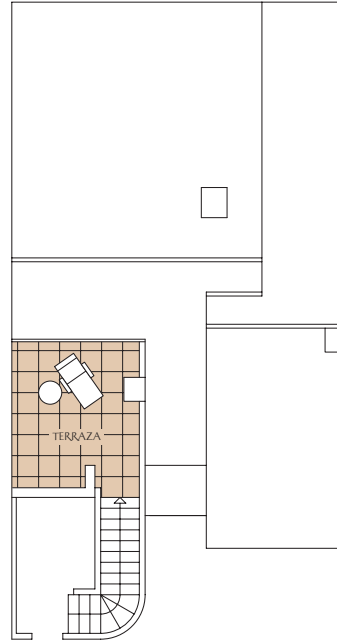
HACIENDA DEL ALAMO

FUENTE ALAMO • MURCIA

CORAL IV



PLANTA BAJA



PLANTA ALTA

PLANTA BAJA	GROUND FLOOR	ERDGESCHOSS	M ²
Vestibulo	Entrance hall	Diele	7.50
Salon-comedor	Living-dining room	Wohn-/Esszimmer	24.90
Cocina	Kitchen	Wohnzimmer	8.90
Dormitorio 1	Bedroom 1	Schlafzimmer 1	12.50
Dormitorio 2	Bedroom 2	Schlafzimmer 2	10.05
Baño 1	Bathroom 1	Badezimmer 1	4.25
Baño 2	Bathroom 2	Badezimmer 2	4.55
Trastero	Storeroom	Abstellraum	1.75

