

ARENAL II



Villa de tres dormitorios y dos baños con interesantes detalles arquitectónicos que incluyen una escalera redonda de doble altura con ventanales altos. En la planta baja, la villa está rodeada, por todos sus lados, de terrazas cubiertas y descubiertas. En la primera planta se encuentra el dormitorio principal con su propia terraza. Un muro bajo encierra la segunda terraza, y le brinda una mayor privacidad.

Three bedroom, two bathroom villa with numerous architectural features including a double height curved stairwell with tall windows. On the ground floor, the entire villa is surrounded by open or covered terraces. The first floor has the wide master bedroom with its own terrace. For complete privacy, a low wall encloses a second terrace.

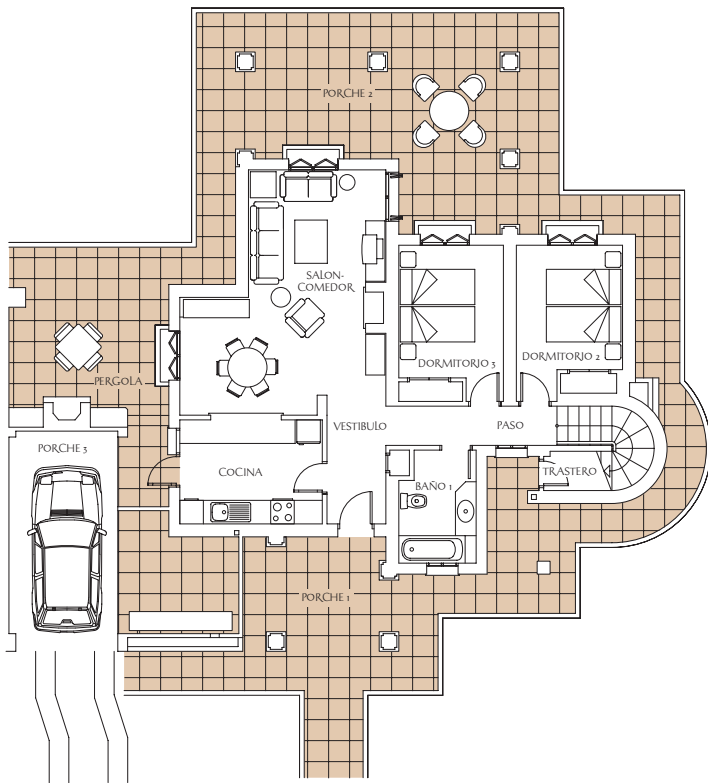
Villa mit drei Schlaf- und zwei Badezimmern und zahlreichen Merkmalen in der Architektur, darunter ein zweistöckiger geschwungener Treppenaufgang mit großen Fenstern. Im Erdgeschoss ist die gesamte Villa von offenen oder überdachten Terrassen umgeben. Im Obergeschoss ist das weiträumige Hauptschlafzimmer mit eigener Terrasse untergebracht. Vollkommene Privatsphäre bietet eine zweite Terrasse, die von einer niedrigen Mauer umgeben ist.



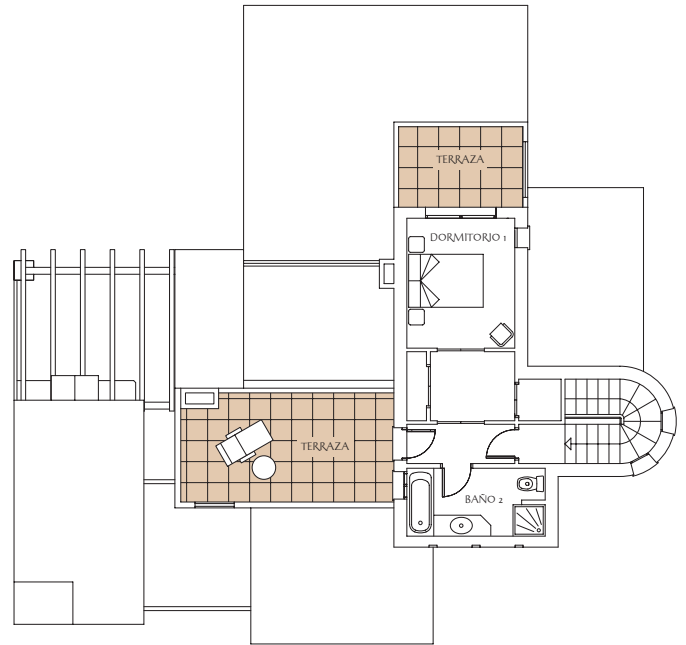
HACIENDA DEL ALAMO

F U E N T E A L A M O • M U R C I A

ARENAL II



PLANTA BAJA



PLANTA ALTA

PLANTA BAJA	GROUND FLOOR	ERDGESCHOSS	M ²
Estar-comedor	Living-dining room	Wohn-/Esszimmer	25.93
Vestíbulo	Entrance hall	Diele	5.30
Cocina	Kitchen	Keuche	9.84
Dormitorio 1	Bedroom 1	Schlafzimmer 1	10.25
Dormitorio 2	Bedroom 2	Schlafzimmer 2	10.50
Trastero	Storeroom	Abstellraum	1.72
Baño 1	Bathroom 1	Badezimmer 1	5.37
PLANTA ALTA	FIRST FLOOR	ERSTERSTOCK	M ²
Dormitorio 3	Bedroom 3	Schlafzimmer 3	18.08
Baño 2	Bathroom 2	Badezimmer 2	6.03

