

ALTAIR



Villa de tres dormitorios, con zona de salón/comedor y cocina en plan abierto y acceso directo a terrazas cubiertas y descubiertas. El dormitorio principal también se encuentra en la planta baja. En la primera planta, la terraza cubierta y las dos terrazas todas tienen acceso desde el dormitorio de huéspedes.

Three bedroom, three bathroom villa, with an open plan living, dining and kitchen area with direct access to both open and covered porches. The master bedroom suite is also on the ground floor. On the first floor, a covered porch and two terraces both lead off from the separate guest suite.

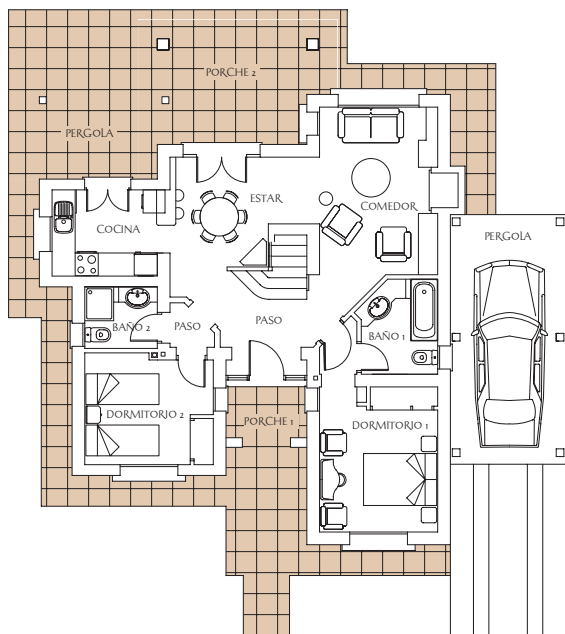
Villa mit drei Schlaf- und drei Badezimmern, mit offener Raumgestaltung zum Wohnen, Essen und Kochen, und mit direktem Zugang sowohl zur offenen als auch zur überdachten Veranda. Die Hauptschlafzimmer-Suite befindet sich ebenfalls im Erdgeschoss. Von der separaten Gästesuite im Obergeschoss sind eine überdachte Veranda und zwei Terrassen zugänglich.



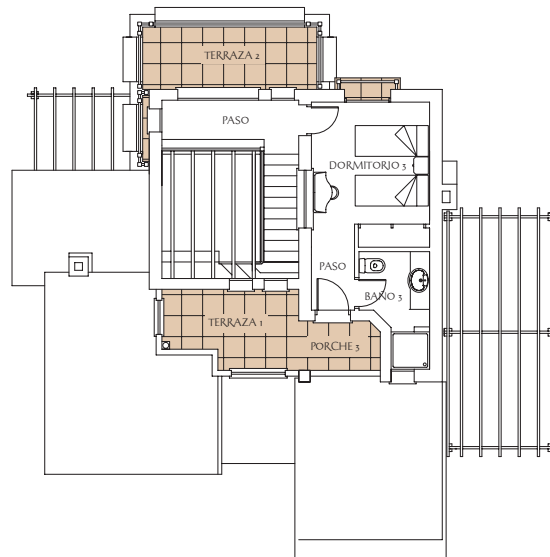
HACIENDA DEL ALAMO

FUENTE ALAMO • MURCIA

ALTAIR



PLANTA BAJA



PLANTA ALTA

PLANTA BAJA	GROUND FLOOR	ERDGESCHOSS	M ²
Cocina	Kitchen	Keuche	6.65
Comedor	Dining room	Esszimmer	14.10
Estar	Living room	Wohnzimmer	9.00
Dormitorio 1	Bedroom 1	Schlafzimmer 1	13.00
Dormitorio 2	Bedroom 2	Schlafzimmer 2	9.40
Baño 1	Bathroom 1	Badezimmer 1	4.70
Baño 2	Bathroom 2	Badezimmer 2	3.00
PLANTA ALTA	FIRST FLOOR	ERSTERSTOCK	M ²
Dormitorio 3	Bedroom 3	Schlafzimmer 3	11.55
Baño 3	Bathroom 3	Badezimmer 3	4.40

